



stalgast
ekspert gastronomiczny

RYSUNEK ZŁOŻENIOWY

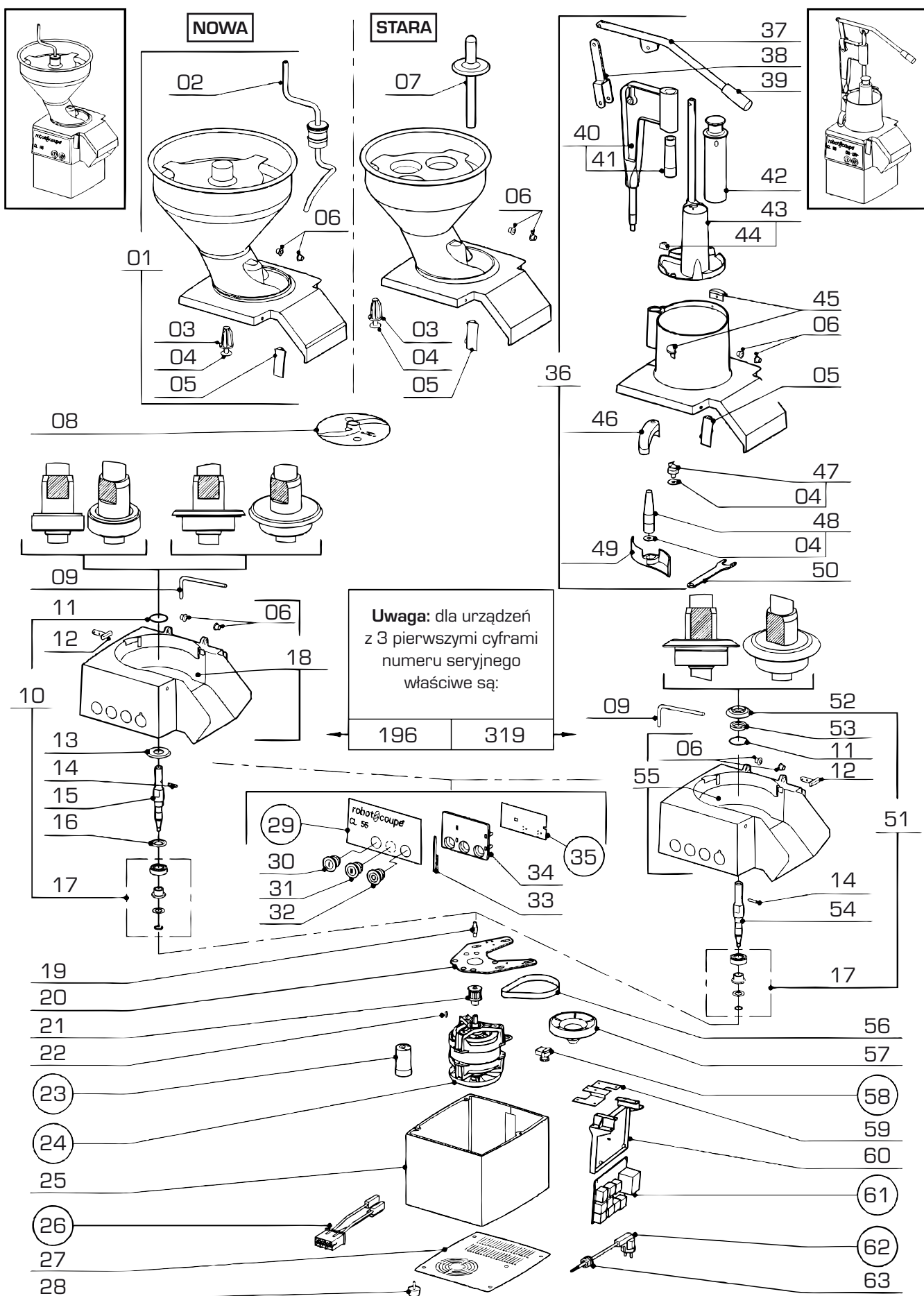
V1 - 20.10.2009

SZATKOWNICA DO WARZYW

MODEL: 713553

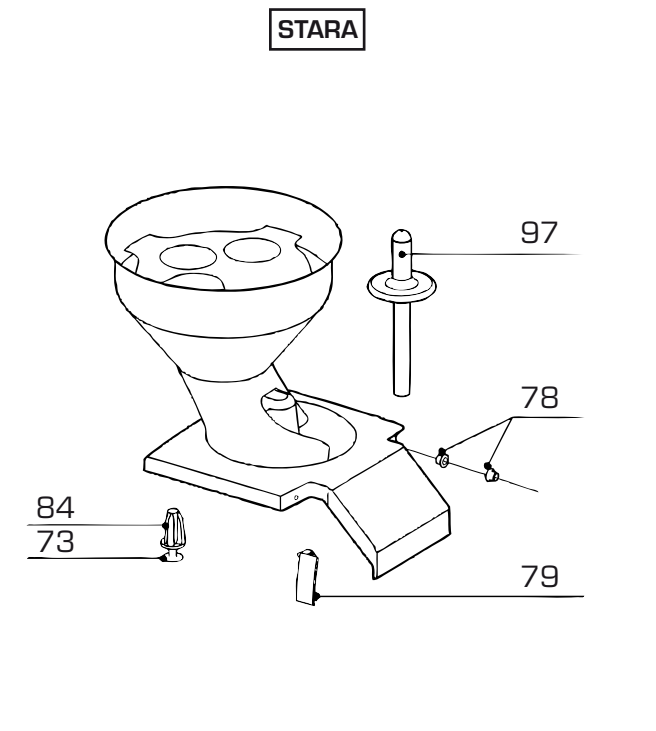
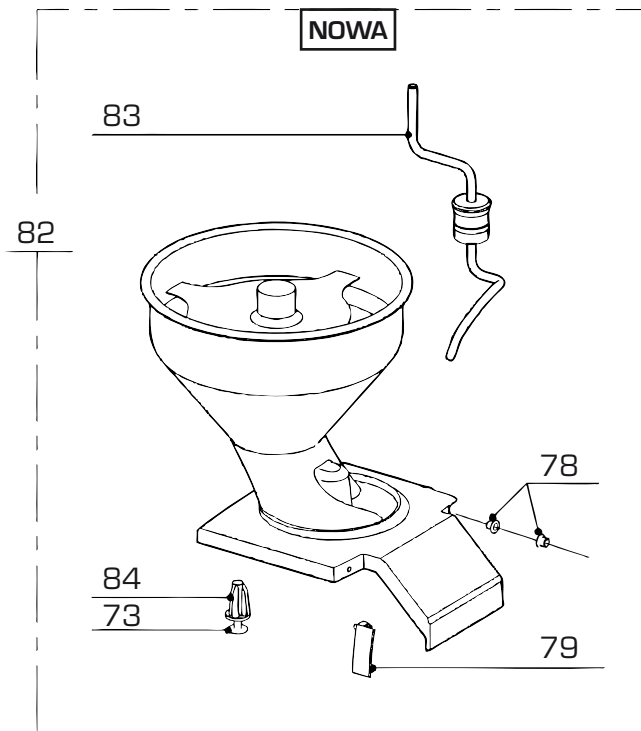
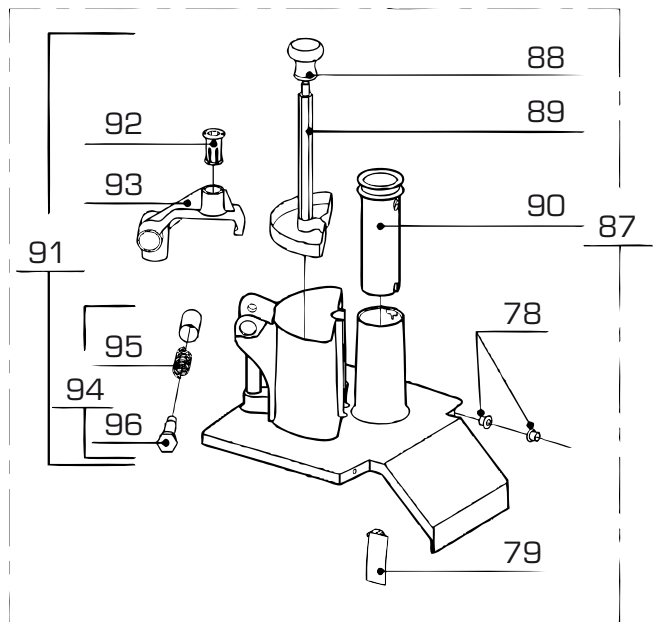
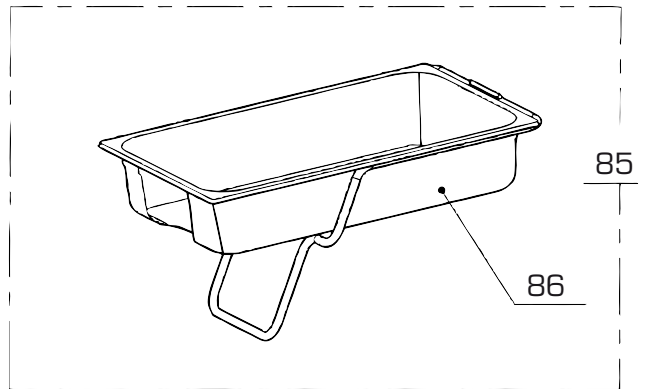
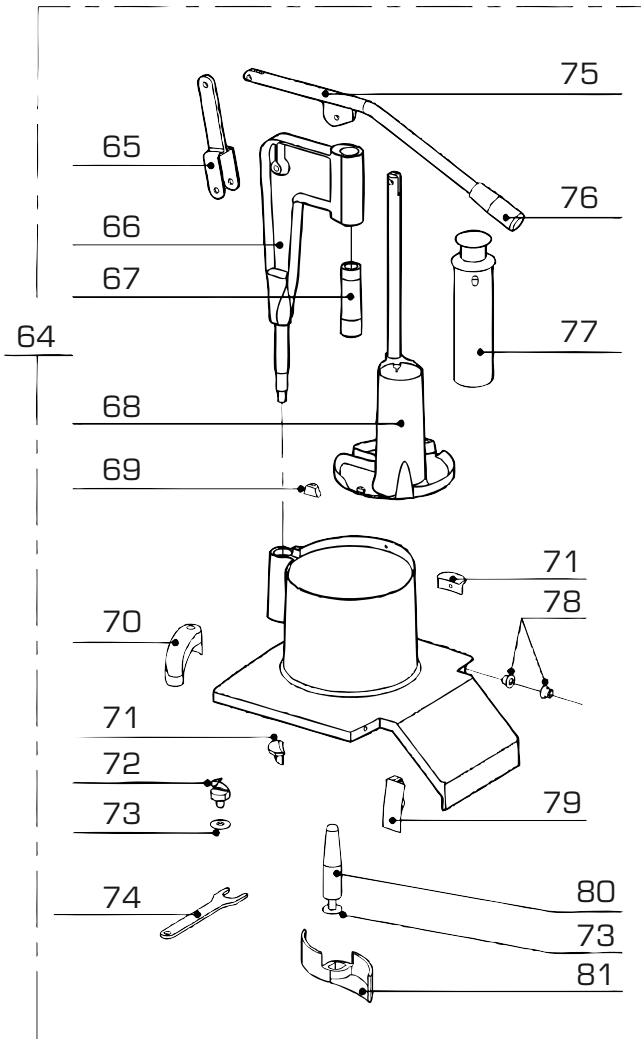


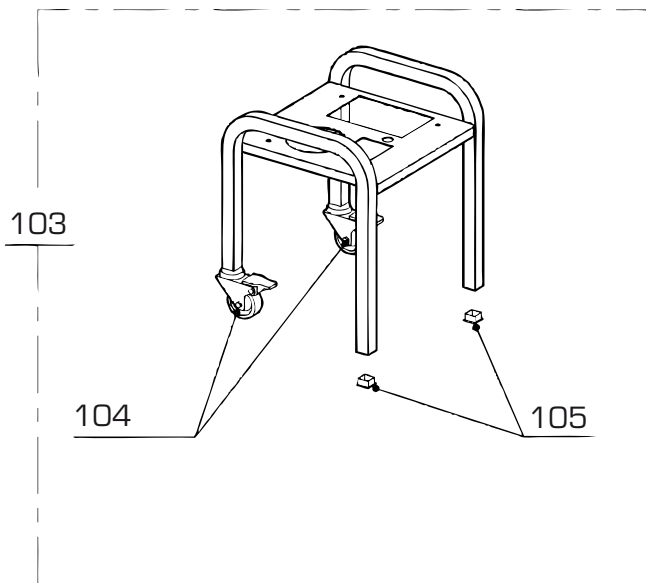
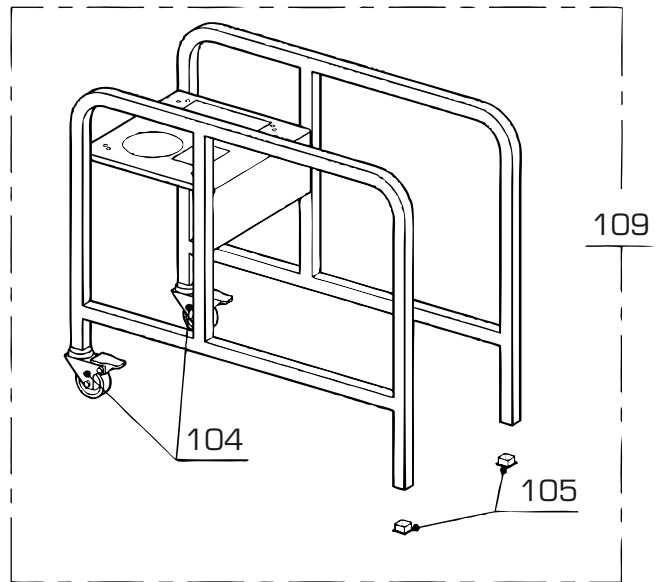
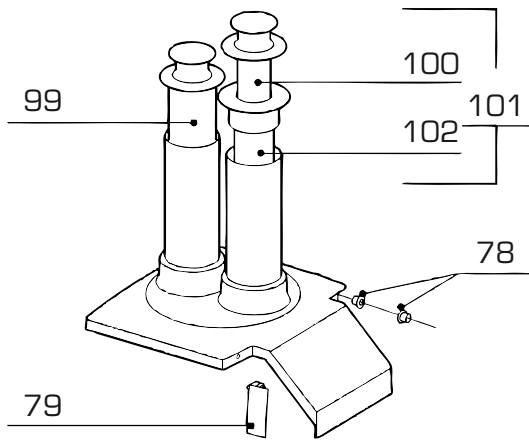
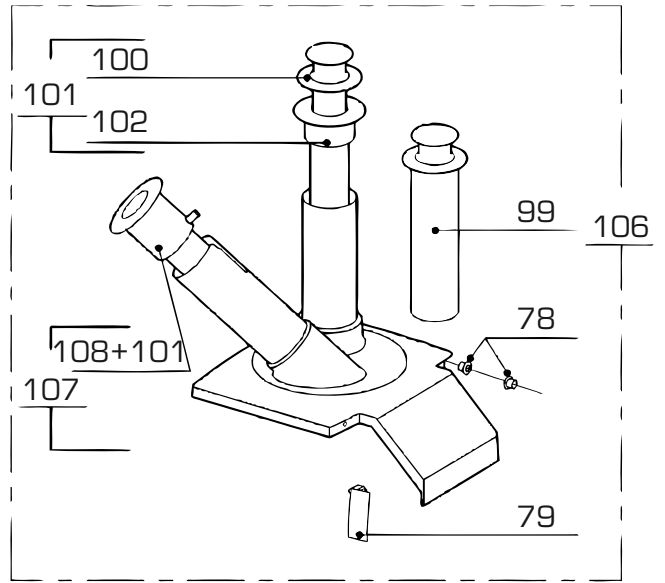
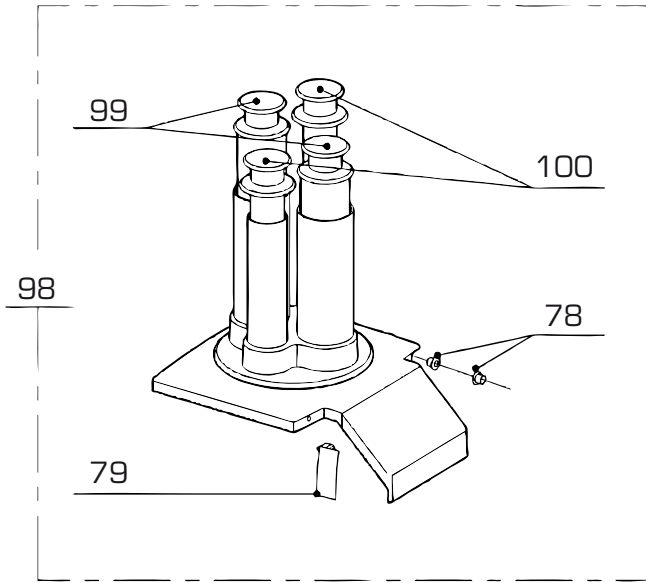
I. RYSUNEK ZŁOŻENIOWY - URZĄDZENIE



Nr	Nr kat.	Opis	Nr	Nr kat.	Opis
01	V713553-01	Grawitacyjny otwór wsadowy	33	V713553-33	Mocowanie płyty
02	V713553-02	Korba	34	V713553-34	Ścianka mocowania płyty
03	V713553-03	Element pokrywy	35	V713553-35	Płyta główna
04	V713553-04	Podkładka	36	V713553-36	Otwór wsadowy z popychaczem
05	V713553-05	Zatrząsk pokrywy	37	V713553-37	Dźwignia popychacza
06	V713553-06	Łożysko ślizgowe	38	V713553-38	Element wspornika popychacza
07	V713553-07	Popychacz	39	V713553-39	Uchwyt plastikowy
08	V713553-08	Tarcza odrzutnik	40	V713553-40	Wspornik popychacza
09	V713553-09	Pręt blokujący	41	V713553-41	Tuleja
10	V713553-10	Wał transmisyjny - komplet	42	V713553-42	Popychacz okrągły
11	V713553-11	Uszczelka (42x2 mm)	43	V713553-43	Popychacz stalowy
12	V713553-12	Krańcówka magnetyczna	44	V713553-44	Ogranicznik popychacza
13	V713553-13	Uszczelka i osłona wału	45	V713553-45	Zatrząsk pokrywy
14	V713553-14	Klin wału	46	V713553-46	Czujnik magnetyczny
15	V713553-15	Wał transmisyjny	47	V713553-47	Śruba mocująca
16	V713553-16	Ośłona łożyska	48	V713553-48	Głowica stożkowa
17	V713553-17	Komplet łożysk	49	V713553-49	Odrzutnik - śmigło
18	V713553-18	Pojemnik	50	V713553-50	Klucz do śruby mocującej
19	V713553-19	Element mocowania silnika	51	V713553-51	Wał transmisyjny - komplet
20	V713553-20	Płyta mocowania silnika	52	V713553-52	Ośłona wału
21	V713553-21	Małe koło pasowe	53	V713553-53	Uszczelka wału
22	V713553-22	Klin wału	54	V713553-54	Wał transmisyjny
23	V713553-23	Kondensator	55	V713553-55	Pojemnik
24	V713553-24	Silnik	56	V713553-56	Pas transmisyjny
25	V713553-25	Obudowa silnika	57	V713553-57	Koło pasowe
26	V713553-26	Przewody elektryczne	58	V713553-58	Przełącznik
27	V713553-27	Płyta dolna obudowy silnika	59	V713553-59	Mocowanie płyty
28	V713553-28	Nóżka	60	V713553-60	Ścianka mocowania płyty
29	V713553-29	Płyta czołowa	61	V713553-61	Płyta główna
30	V713553-30	Przycisk start 1	62	V713553-62	Przewód zasilający
31	V713553-31	Przycisk start 2	63	V713553-63	Ogranicznik przewodu zasilającego
32	V713553-32	Przycisk stop			

2. RYSUNEK ZŁOŻENIOWY - AKCESORIA





Nr	Nr kat.	Opis	Nr	Nr kat.	Opis
64	V713553-64	Otwór wsadowy z popychaczem	87	V713553-87	Pokrywa z popychaczem półokrągłym
65	V713553-65	Element wspornika popychacza	88	V713553-88	Rączka
66	V713553-66	Wspornik popychacza	89	V713553-89	Popychacz
67	V713553-67	Tuleja	90	V713553-90	Popychacz okrągły
68	V713553-68	Popychacz stalowy	91	V713553-91	Prowadnica popychacza - komplet
69	V713553-69	Ogranicznik popychacza	92	V713553-92	Tuleja prowadnicy popychacza
70	V713553-70	Czujnik magnetyczny	93	V713553-93	Prowadnica popychacza
71	V713553-71	Zatrząsk pokrywy	94	V713553-94	Oś prowadnicy popychacza - komplet
72	V713553-72	Śruba mocująca	95	V713553-95	Sprężyna
73	V713553-73	Podkładka	96	V713553-96	Oś prowadnicy popychacza
74	V713553-74	Klucz do śruby mocującej	97	V713553-97	Popychacz
75	V713553-75	Dźwignia popychacza	98	V713553-98	Zestaw 4 tub prostych
76	V713553-76	Uchwyt plastikowy	99	V713553-99	Popychacz okrągły fi 70 mm
77	V713553-77	Popychacz okrągły	100	V713553-100	Popychacz okrągły fi 50 mm
78	V713553-78	Łożysko ślizgowe	101	V713553-101	Popychacz - komplet
79	V713553-79	Zatrząsk pokrywy	102	V713553-102	Gniazdo popychacza
80	V713553-80	Głowica stożkowa	103	V713553-103	Podstawa
81	V713553-81	Odrzutnik - śmigło	104	V713553-104	Kółko z hamulcem
82	V713553-82	Grawitacyjny otwór wsadowy	105	V713553-105	Nóżka plastikowa 25x25 mm
83	V713553-83	Korba	106	V713553-106	Zestaw 2 tub
84	V713553-84	Element pokrywy	107	V713553-107	Popychacz stalowy
85	V713553-85	Misa zasobnika	108	V713553-108	Gniazdo popychacza
86	V713553-86	Misa zasobnika	109	V713553-109	Wózek

2. SCHEMAT ELEKTRYCZNY

