



stalgast
ekspert gastronomiczny

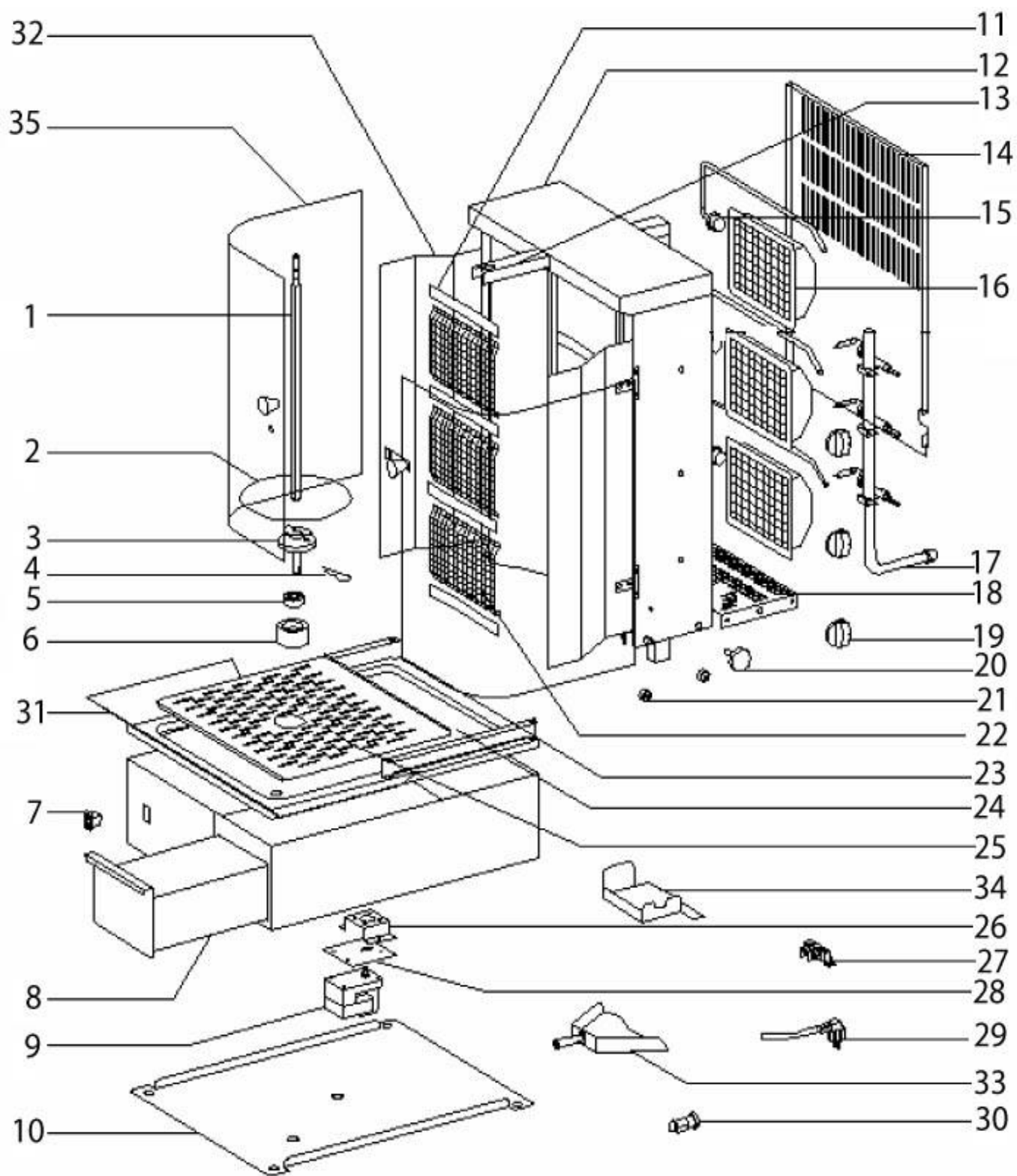
RYSUNEK ZŁOŻENIOWY

V1.1 06-2016r

GYROS GAZOWY

MODEL: 777374





LP.	Numer katalogowy	Nazwa części
1	V777374-01	Sztycyca
2	V777374-02	Podstawa na mięso
3	V777374-03	Blokada sztycy
4	V777374-04	Sworzeń
5	V777374-05	Łożysko
6	V777374-06	Ośłona łożyska
7	V777374-07	Przełącznik
8	V777374-08	Szuflada ociekowa
9	V777374-09	Motoreduktor
10	V777374-10	Dolny element obudowy
11	V777374-11	Mocowanie osłony silnika
12	V777374-12	Górny element obudowy
13	V777374-13	Mocowanie sztycy
14	V777374-14	Tylna część obudowy
15	V777374-15	Dysza: odpowiednia dla modelu i rodzaju gazu
16	V777374-16	Palnik
17	V777374-17	Przewód doprowadzający gaz
18	V777374-18	Element obudowy
19	V777374-19	Pokrętło
20	V777374-20	Pokrętło
21	V777374-21	Łożysko
22	V777374-22	Ośłona palnika
23	V777374-23	Prowadnica
24	V777374-24	Kuweta ociekowa
25	V777374-25	Rura spustowa
26	V777374-26	Mocowanie silnika
27	V777374-27	Kostka przyłączeniowa
28	V777374-28	Mocowanie silnika
29	V777374-29	Przewód zasilający
30	V777374-30	Ogranicznik przewodu zasilającego
31	V777374-31	Ośłona ociekowa
32	V777374-32	Ośłona boczna
33	V777374-33	Szufelka do gyrosa
34	V777374-34	Uchwyt noża
35	V777374-35	Drzwi szklane