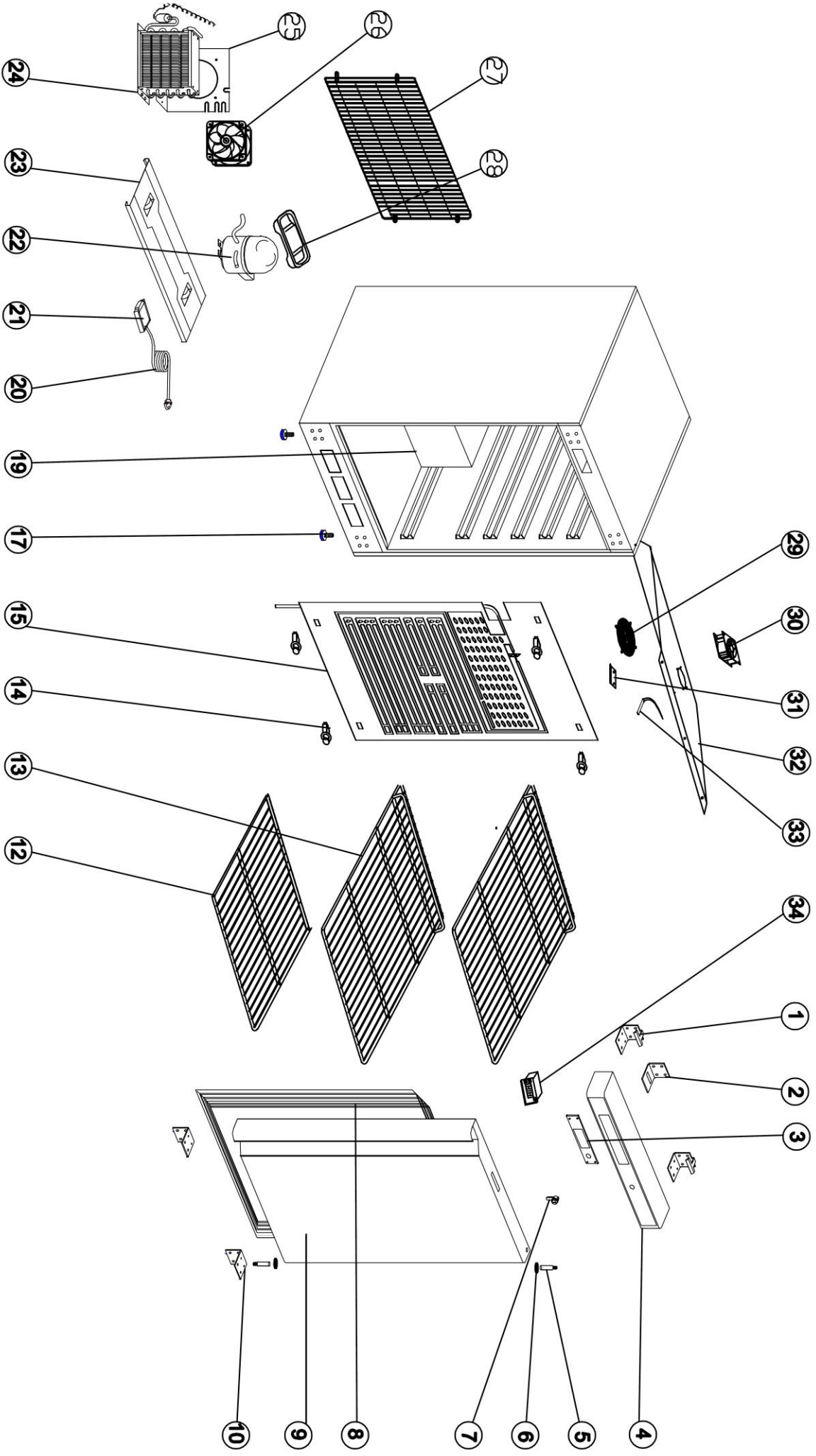




Szafa chłodnicza

MODEL: 880175





| LP. | Numer katalogowy | Nazwa części |
|-----|------------------|---------------------------------|
| 1 | V880175-01 | Wspornik zawiasu górnego |
| 2 | V880175-02 | Wspornik zabezpieczający zamek |
| 3 | V880175-03 | Wspornik termostatu |
| 4 | V880175-04 | Panel przedni |
| 5 | V880175-05 | Oś zawiasu |
| 6 | V880175-06 | Tuleja |
| 7 | V880175-07 | Zamek drzwi |
| 8 | V880175-08 | Uszczelka |
| 9 | V880175-09 | Drzwi |
| 10 | V880175-10 | Wspornik |
| 11 | V880175-11 | Wspornik |
| 12 | V880175-12 | Dolna półka |
| 13 | V880175-13 | Półka |
| 14 | V880175-14 | Zawlecza parownika |
| 15 | V880175-15 | Parownik |
| 16 | V880175-16 | Wspornik |
| 17 | V880175-17 | Nóżki |
| 18 | V880175-18 | Wspornik |
| 19 | V880175-19 | Obudowa |
| 20 | V880175-20 | Przewód zasilający |
| 21 | V880175-21 | Listwa przyłączeniowa |
| 22 | V880175-22 | Sprężarka |
| 23 | V880175-23 | Płyta montażowa |
| 24 | V880175-24 | Skraplacz |
| 25 | V880175-25 | Wspornik wentylatora skraplacza |
| 26 | V880175-26 | Wentylator skraplacza |
| 27 | V880175-27 | Kratka ochronna maszynowni |
| 28 | V880175-28 | Pojemnik na skropliny |
| 29 | V880175-29 | Gniazdo wentylatora |
| 30 | V880175-30 | Wentylator skraplacza |
| 31 | V880175-31 | Blokada sondy |
| 32 | V880175-32 | Wspornik wentylatora |
| 33 | V880175-33 | Sonda |
| 34 | V880175-34 | Sterownik |