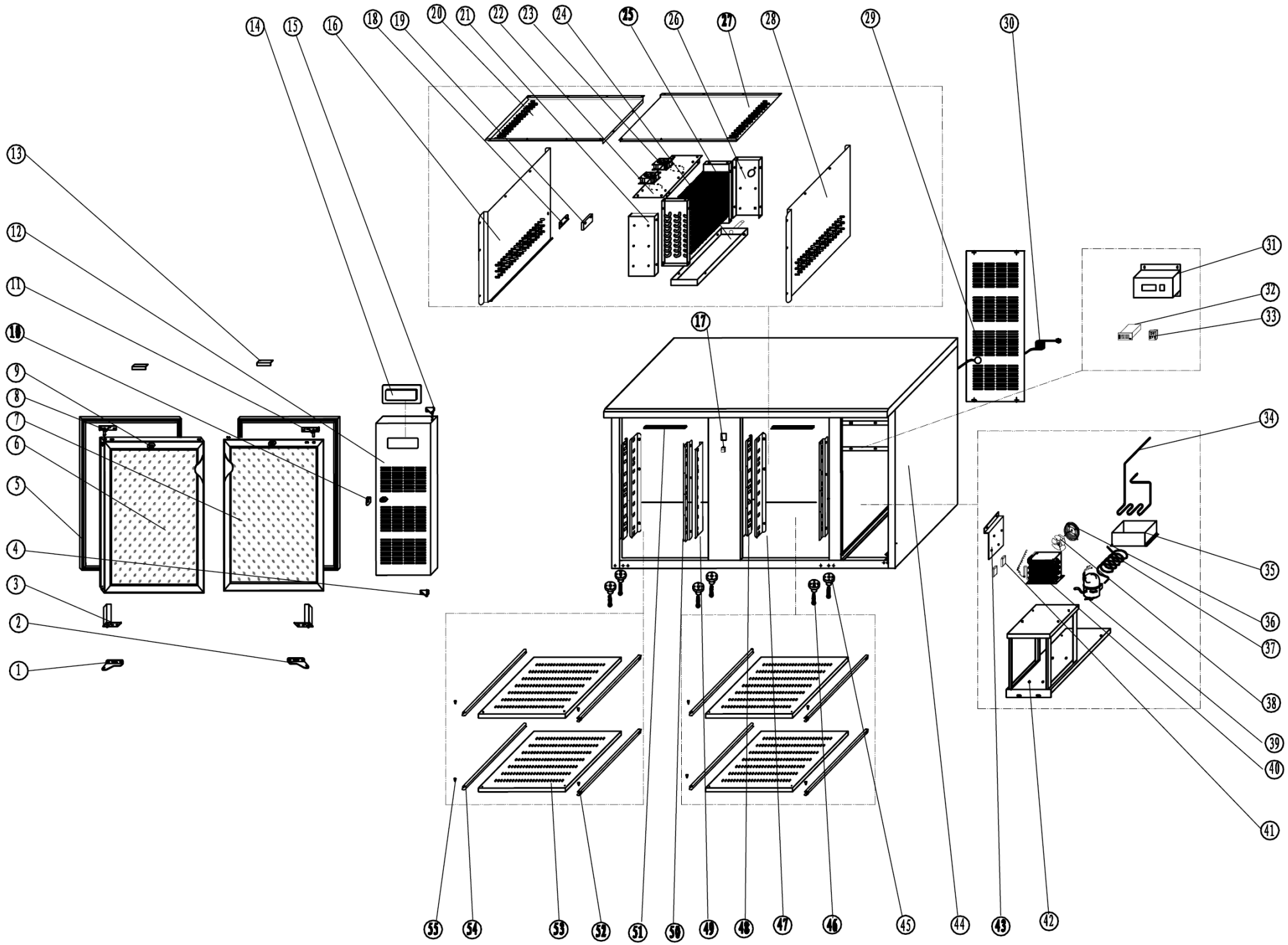




stół chłodniczy barowy

MODEL: 882180





LP.	Numer katalogowy	Nazwa części
1	V882180-01	Wspornik zawiasu dolny lewy
2	V882180-02	Wspornik drzwi dolny
3	V882180-03	Zawias
4	V882180-04	Zawias dolny
5	V882180-05	Uszczelka
6	V882180-06	Drzwi lewe
7	V882180-07	Drzwi prawe
8	V882180-08	Przegub lewy
9	V882180-09	Zamek
10	V882180-10	Zamek panela przedniego
11	V882180-11	Zawias górny
12	V882180-12	Panel przedni
13	V882180-13	Zamek
14	V882180-14	Ośłona termostatu
15	V882180-15	Zawias dolny panela przedniego
16	V882180-16	Lewa osłona parownika
17	V882180-17	Przełącznik światła
18	V882180-18	Czujka (sonda)
19	V882180-19	Wspornik sondy
20	V882180-20	Ośłona wentylacyjna górna lewa
21	V882180-21	Ośłona parownika lewa
22	V882180-22	Wspornik wentylatorów
23	V882180-23	Wentylator osiowy
24	V882180-24	Taca ociekowa parownika
25	V882180-25	Parownik
26	V882180-26	Ośłona parownika prawa
27	V882180-27	Ośłona wentylacyjna górna prawa
28	V882180-28	Prawa osłona parownika

LP.	Numer katalogowy	Nazwa części
29	V882180-29	Pokrywy pomieszczenia
30	V882180-30	Przewód zasilający LT312/1,5mm2 x3G
31	V882180-31	Wspornik termostatu
32	V882180-32	Termostat
33	V882180-33	Włącznik główny
34	V882180-34	Rurka odprowadzająca
35	V882180-35	Pojemnik na skropliny
36	V882180-36	Siatka ochronna
37	V882180-37	Rura ssąca
38	V882180-38	Wentylator
39	V882180-39	Sprężarka
40	V882180-40	Skraplacz
41	V882180-41	Listwa przyłączeniowa
42	V882180-42	Płyta montażowa
43	V882180-43	Wspornik
44	V882180-44	Obudowa
45	V882180-45	Nóżki
46	V882180-46	Śruba regulacyjna
47	V882180-47	Wspornik tylni prawy
48	V882180-48	Wspornik przedni prawy
49	V882180-49	Wspornik tylni lewy
50	V882180-50	Wspornik przedni lewy
51	V882180-51	Lampa 8W
52	V882180-52	Wspornik półki prawy
53	V882180-53	Półka
54	V882180-54	Wspornik półki lewy
55	V882180-55	Mała plastikowa zatyczka